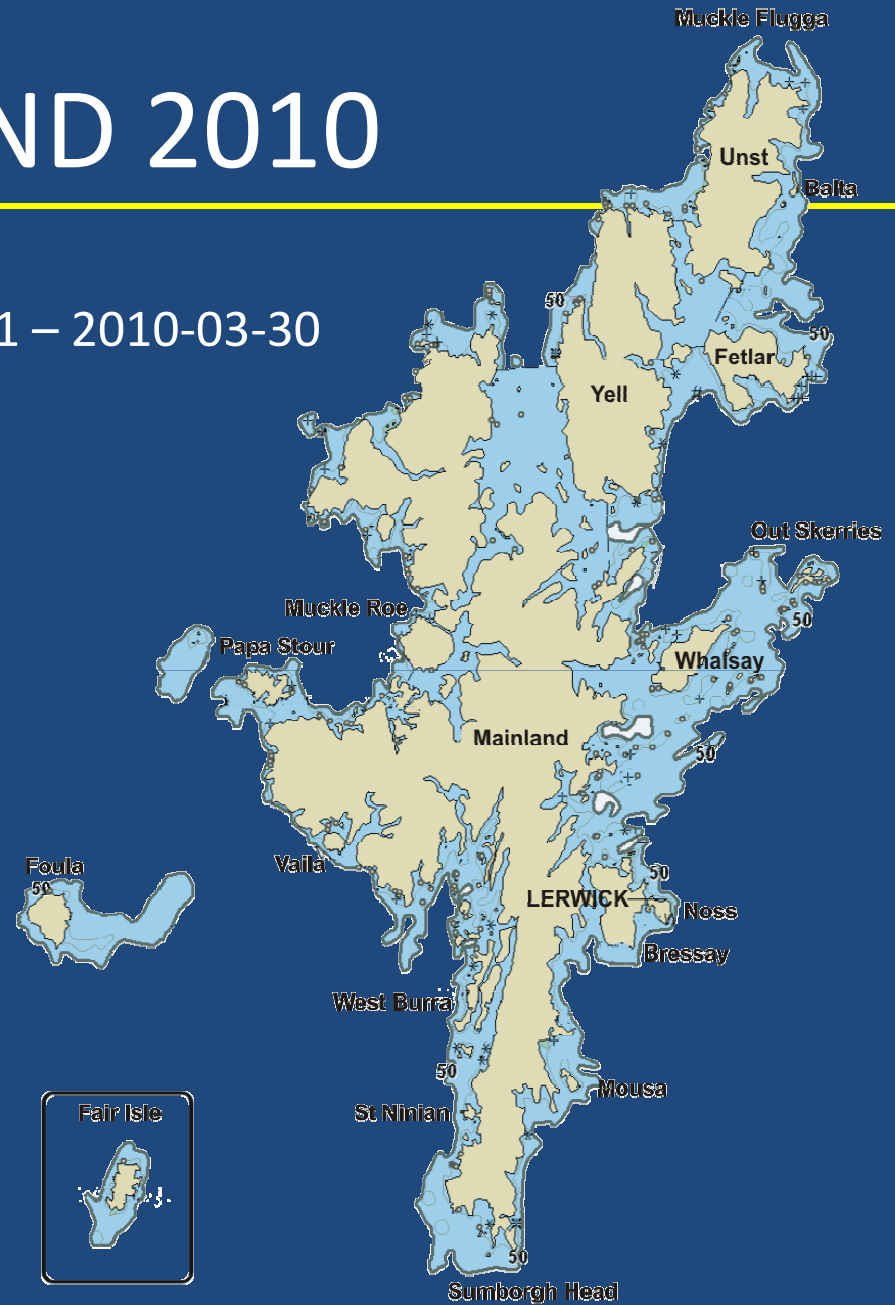


# SHETLAND 2010

Eskadermöte #1 – 2010-03-30



# Agenda

- Presentation
- Att segla eskader med oss
- Väderprognoser
- Planerna
- Korså Nordsjön
- Segla vid Shetland
- Tidvatten
- Krav på deltagarna
- Bra att ha med sig
- Betalning till eskadern
- Sprida information
- Önskemål och frågor
- Nästa träff



# Presentation

- Namn
  - Besättning
  - Båtnamn
  - Båttyp, storlek
  - Utrustning
  - Kompetens
  - Erfarenhet
    - Din
    - Besättnings
  - Hjälp till andra?
    - Utrustning?
    - Kunskaper?
- Thomas Lundgren
  - Åsa, barn, mfl
  - Tootiki
  - Wasa 530, 53 fot
  - Det mesta...
  - Relativt hög
    - Shetland, Irland
    - Danmark
    - Maskiner, reservdelar
    - El, datorer, sjukvård



**Tootiki , Vidania, Gemini, Ebi, Aerandir, Seniora Rigida,  
Storm-Stina, Aurora, Anna af Götarp, Jösses**

# Att segla eskader med oss

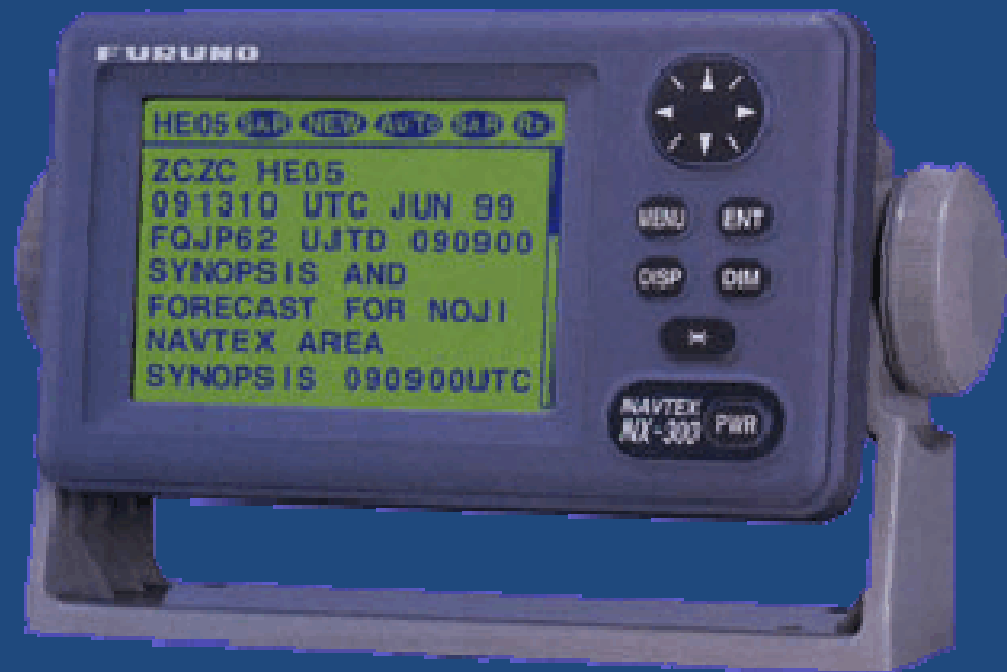
- Vi avsätter gott om tid till eskadern.
- Vi avsätter gott om tid för aktiviteter - vi skall inte stressa.
- Vi seglar när vindstyrkan är passande.  
Vindriktning och regn råar man inte alltid på tyvärr.
- Vi skall besöka både mindre och större hamnar samt ankarplatser.
- Ingenting är tvingande - allt är frivilligt.
- Inga aktiviteter planeras av oss i förväg.  
Sådant samordnas av de som har intresse.
- En kort träff varje kväll eller morgon för en kort avstämning av eventuella planer.
- Därmed så blir det trevligt!
- Hamnvärd!
- Och till sist – vi seglar inte på led!



# Väderprognoser

Vädret styr nästan allt...

- GRIB-filer (via internet eller SSB-radio)
  - <http://www.globalmarinenet.net/grib.htm>
  - <http://www.grib.us/>
  - <http://yr.no>
- Navtex
- VHF
- Internet
- Annan radio
  - FM
  - Långvåg
  - TV
- Annat
  - Tidningar
  - Hamnkaptener m.m.

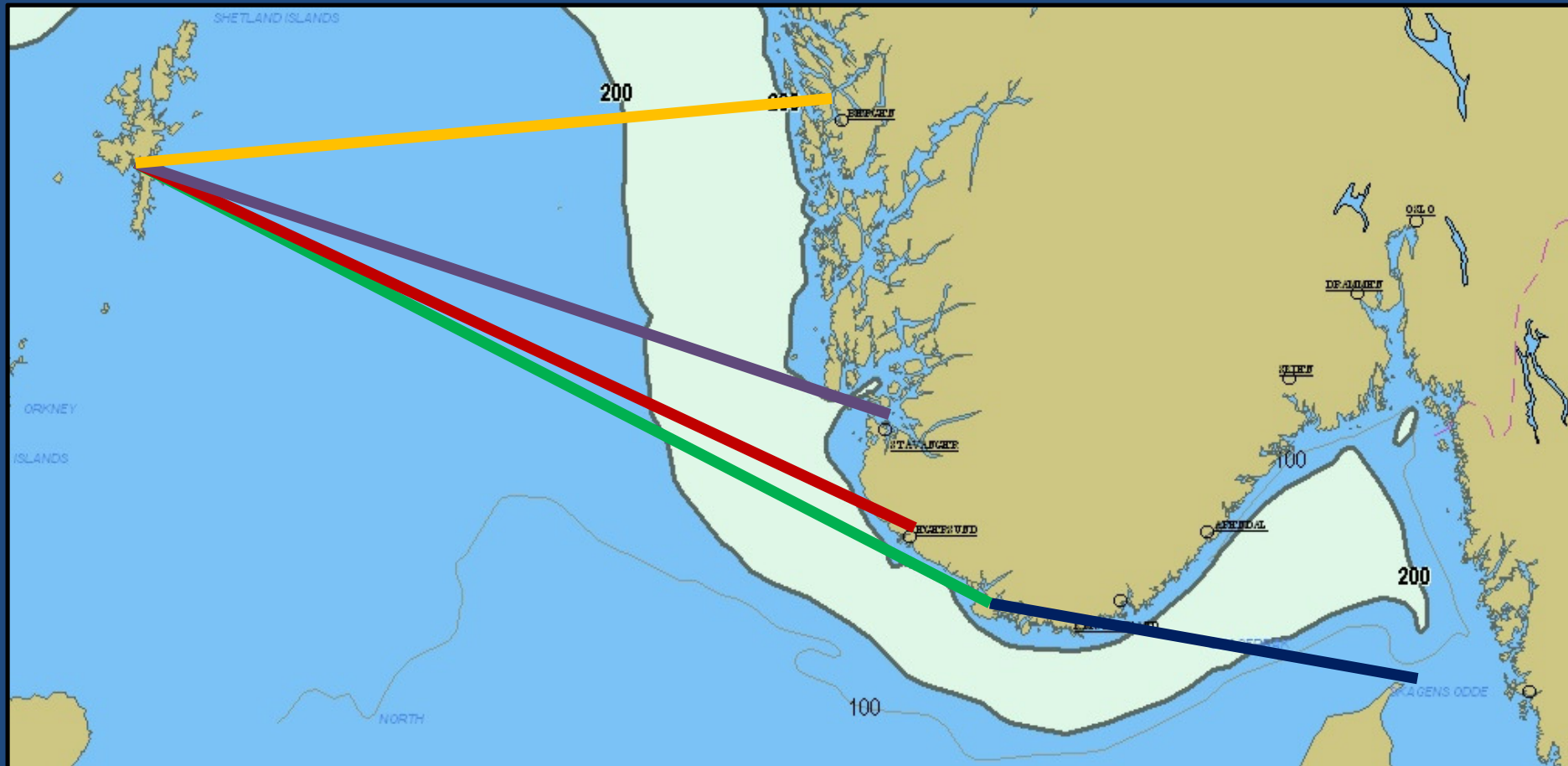


# Rutt-, tid- och andra planer

- Lite flexibel samling i Skagen den 21/6.
- Rutten (Skagen, Norge, Lerwick, Shetland runt, Lerwick, Norge, Skagen) .
- Marinor, hamnar, bryggor och ankarplatser.
- Oftast minst två nätter på varje plats.
- Åter i Göteborg senast 31/7.
- Ungefärliga tider och distanser – nästa bild...



# Översiktskort



50M – Lerwick - Mucke Flugga  
50M – Lerwick - Fair Isle  
50M – Lerwick - Foula

190M – Bergen - Lerwick  
220M – Stavanger - Lerwick  
240M – Egersund - Lerwick  
280M – Farsund - Lerwick

130M – Skagen - Farsund

# Korsa Nordsjön

- Nattsegling.
- Dit och hem...
- Mörker.
- Radiokontakt varje/varannan timma.
- Passa VHF kanal 16!
- Plattformar – 500 meter.
- GSM-täckning.
- Säkerhet.





# Segla vid Shetland

- Troligen bara dagseglingar.
- Lite båtar.
- Dramatiskt, vackert och brant.
- Östsidan mer skyddad.
- Västsidan mer oskyddad.
- En del grund.
- Få sjömärken.
- Kontrollera era elektroniska sjökort.
- Gott om hamnar
  - men ofta väldigt små.
- Läs gärna på lite själva...



# Tidvatten

- Tidvatten finns – märks inte på vägen dit men väl där.
- Upp till 2 meter – alltså tämligen lite tidvatten.
- Märks nästan bara i hamnarna (långa tampar!).
- Strömmarna kan i ovanliga extrema fall vara upp till 6 knop.
- Vi har koll på tidvattnet – hur många av er kan?



# Krav på deltagarna

- Ni ansvarar själv helt och hållet för er båt, er segling och er besättning – hjälp fås om möjlighet finns.
- Inombordsmotor.
- Väl fungerande VHF med minst högtalare i sittbrunnen med bra volym i.
- Medlemmar i S XK och båten registrerad.
- Aktuella sjökort för hela färden.
- En båt i någorlunda gott skick...



# Bra att ha

- Radar vid färd i dimma eller AIS som ofta är billigare.
- En dinge.
- Bärbar VHF-radio.
- En fungerande värmare...
- Reeds Nautical Almanac.
- Mat, vatten, diesel, reservdelar...
- Clyde Cruising Club Shetland Islands
- Ankringsutrustning som man trivs med och litar på.
- Fyra långa förtöjningstampar (15-25 meter).
- Möjlighet att spara på ström eller generera ström själva.



# Myndighetspapper

- KRAV: Kopia på försäkringsbrev som gäller för hela denna segling (även västsidan av Shetland).
- KRAV: S XK:s internationella certifikat över er båt eller annat liknande dokument.
- KRAV: NFB:s Blå-bok med intyg om att ni har VHF-certifikat eller annat dokument som bevisar detta.
- KRAV: PTS tillståndspapper för er VHF-radio.
- KRAV: Pass
- KRAV: Försäkringskassans "sjukvårdskort"
- BRA: En besättningslista och lite uppgifter om båten kan kanske vara bra att ha – jag mailar ut en mall...
- BRA: Kontanter (växla sent?)



# Anmälan och ekonomi

- Via hemsidan har ni alla gjort.
- Betalnings dag gäller som anmälningsdag.
- Meddela innan den 18/6 om ni inte avser att segla med.
- Eskaderavgiften går delvis tillbaka till eskadern.
- Vill vi så startar vi en "eskader kassa".



# Eskaderns storlek

- Dela eskadern?
- Familjen Lundgren, Tootiki
- Familjen Gullman, Vidania
- Familjen Einarsson, Gemini
- Familjen Forsberg, Ebi
- Familjen Andersson, Aerandir
- Familjen Olsson, Seniora Rigida
- Familjen Hellman, Storm-Stina
- Familjen Hooper, Aurora
- Familjen Johansson, Anna af Götarp
- Familjen Wahlgren, Jösses



# Informationsspridning

---

- E-post-adresser?
- Information ni har lämnat i anmälan?





# Nästa träff

- Datum och tid: Torsdag 20 maj, klockan 18:30
- Plats: Ej ännu bestämd
- Träff med inriktning på frågor, svar, avstämningar, hjälp och slutlig planering.
- Ej obligatorisk. De flesta brukar dock hitta någon ny och givande information. Det brukar också vara trevligt att lära känna varandra lite innan eskadern. Ta chansen!



# Önskemål och Frågor

- Önskemål om planer, färdväg, hamnar, aktiviteter, information, hjälp, tips?
- Frågor?
  - Nu?
  - [thomas.2010@tootiki.se](mailto:thomas.2010@tootiki.se)
  - 0733-31 22 00
  - Nästa träff!

